

# Canton de MER

---

## COMMUNE D'AVARAY

### I – NOTIONS GEOGRAPHIQUES SOMMAIRES

#### 1° - Situation et Site :

Distance de Blois : 25km N .E  
de Mer : 6km  
de Beaugency : 8km  
de Lestiou : 2km  
de Courbouzon : 1,5km

La ligne de chemin de fer coupe la commune au nord (Paris-Bordeaux) mais la gare est à Mer ou Beaugency.

L'autobus d'Orléans à Blois passe à Avaray.

#### 2° - Nature du Sol :

Il est très variable.

Au sud de la commune et le long de la Loire nous avons des alluvions modernes.

Au dessus (au centre de la commune) nous avons quelques alluvions anciennes puis des argiles et marnes de l'Orléanais et des calcaires de Beauce.

Enfin au nord, c'est le limon des plateaux dont nous avons déjà parlé pour la commune de Lestiou et qui se prolonge sur Courbouzon et Mer. (Voir la carte géologique).

Les alluvions anciennes sont des dépôts pliocènes et par conséquent antérieur aux modernes. Ils se trouvent à des niveaux que les eaux actuelles ne peuvent plus atteindre.

Les alluvions anciennes de la commune sont constituées d'éléments assez gros de silex roulés notamment qui ont été exploités pour l'empierrement des routes et de la voie ferrée.

Les alluvions modernes au contraire, qui se déposent encore actuellement, sont constitués par des éléments très fins, des grains de sable ou d'argile en général assez imperméable, ce

qui est un défaut, retenant souvent l'eau à la surface.

La mise en valeur de ces terrains du sud de la commune, consisterait en boisements et pâturages (assez pauvres).

Les alluvions anciennes nous avons vu étaient très caillouteuses, elles sont en outre pauvre en éléments chimiques et peu fertiles. Il y aurait intérêt à les boiser. Les modernes sont peu perméables et donnent naissance à des tourbières qui pourraient être exploitées.

Si l'humidité n'est pas excessive, comme c'est le cas, ces alluvions modernes donnent des sols assez fertiles, riches en matières organiques mais qui doivent recevoir des amendements calcaires.

Le nord de la commune a de bonnes terres sur le limon des plateaux. Ce qui fait la richesse de ces limons, ce n'est pas leur composition chimique qui est défectueuse du fait de manque de chaux, mais ils sont fertiles par leur constitution physique (mélange bien combiné de sable et d'argile).

C'est une terre qui se trouve dans le juste milieu aucune qualité ou défaut excessifs, elle permet une culture facile qui rend bien, où les engrais et amendements profitent un maximum. Les cultivateurs prétendent que ce sont des terres généreuses ou prodigues par opposition aux terres granitiques de Bretagne, du Massif Central qui sont ingrates, avares. Mais ce sont des terres très exigeantes dont les rendements baissent si on ne leur apporte pas les engrais suffisants.

Ces terres sont surtout exigeantes en amendements calcaires.

### Composition moyenne de ces terres

Sable	50 à 70%
Argile	20 à 30%
Calcaire	5 à 10%
Matières organiques	4 à 10%
N	1‰
P <sup>2</sup> O <sub>5</sub>	1‰
K <sup>2</sup> O	2,5‰
MyO	1,5‰
CaO	10,5‰
PH	7

**Relief** : Avaray est à 106m d'altitude alors que Lestiou est à 93 m du reste la route descend sensiblement d'Avaray à Lestiou, en longeant la Loire ou presque.

Les points les plus bas sont au Sud Est de la commune 85 et 93m en bordure de la Loire et les plus élevés au Nord Ouest à 121 à Villegonceau.

**Hydrographie** : La Loire limite la commune au Sud ce qui explique l'existence de la Société de Pêche.

**Climat** : Très égal et tempéré, l'air est pur et sain, la température douce, non sujette à des variations atmosphériques.

1° - Répartition des Superficies :

Blé	150 à 160 hectares
Avoine	142 à 153
Orge	30 à 40
<b>Total céréales</b>	<b>322 à 355</b>
Pommes de terre	10 à 15
Betteraves fourragères	22 à 25
Haricots	7
Lentilles	2 à 3
Prairies artificielles	112
Fourrages annuels	7
Jachères	84
<b>Total terres labourables</b>	<b>608 à 620</b>
Herbages	33
Pâturages	30
Vignes	15
Bois	133
<b>Total de la Commune</b>	<b>1047,91</b>

## II- QUESTIONNAIRE DU GEOGRAPHE

Tous les sols de la commune sont labourés à plat, les terres en effet ne se prêteraient pas aux labours en billons.

Nous avons vu que ces terres manquaient d'amendements calcaires surtout, il faut donc leur en apporter à doses moyennes mais répétées. L'anhydride phosphorique et la potasse manquent aussi, il faut leur en fournir.

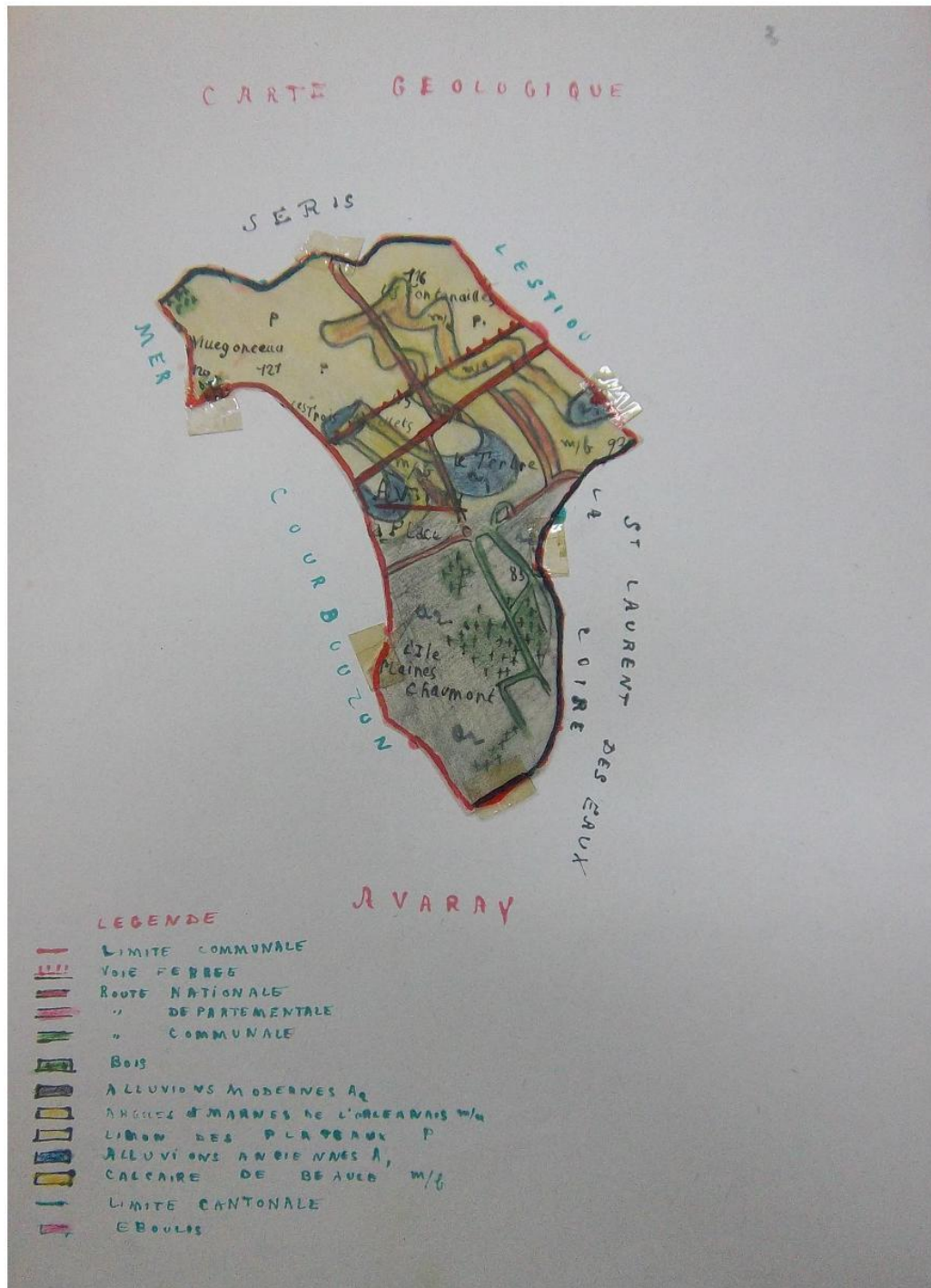
La commune d'Avaray cultive du reste quelques terres faisant partie de Lestiu.  
Le nord de la commune est meilleur que le sud.

Le drainage n'a jamais été fait à Avaray. Il ne serait utile que dans le Sud qui a les terres les plus humides.

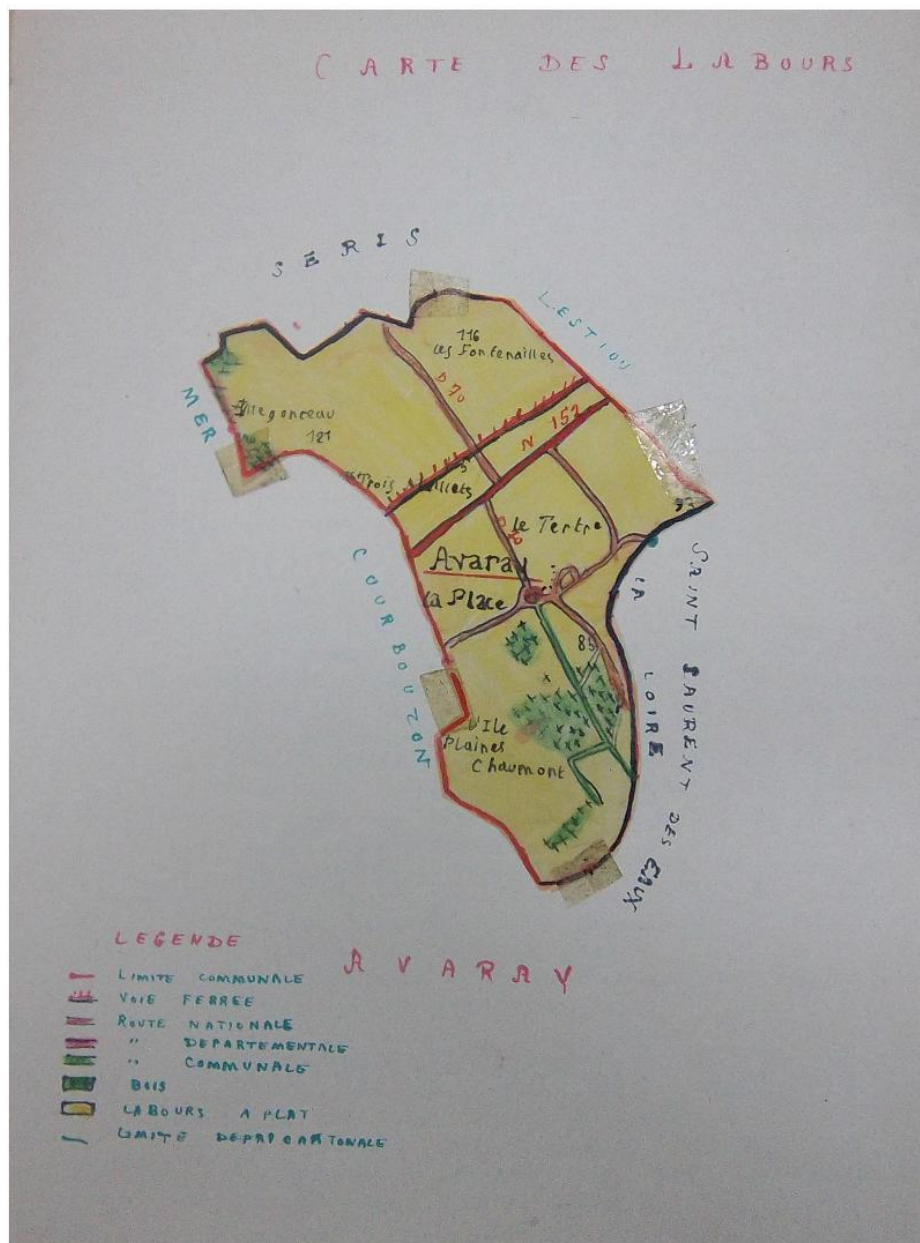
La valeur locative varie de 2 à 2, ½ quintaux de blé par hectare.

Dans le temps les terres ont été marnées.

## Carte Géologique d'Avaray



## Carte des Labours d'Avaray



### III- LA VIE ECONOMIQUE

#### 1° - La Vie Agricole

Sur les 39 déclarants

36 sont propriétaires exploitants

3 sont fermiers

Il n'y a pas de métayer à Avaray. Il semble qu'il n'y en eu jamais eu.

La moyenne des exploitations est de 15 à 20 Hectares. Il y a très peu de grosses exploitations, d'ailleurs les 620 hectares de terres labourables sont répartis en 39 déclarants agricoles.

Les terres sont donc très morcelées. Le remembrement qui n'a été pratiqué que rarement semblerait très intéressant, car les exploitations sont pour ainsi dire toutes cultivées par leurs propriétaires.

L'assolement suivi est triennal.

Blé, Avoine, Jachère (culture ou non),

Légumes ou Orge

Un pareil assolement doit être soutenu par des prairies hors sol. Il convient à ce pays où la population est peu dense et où les communications sont plutôt difficiles.

Le défaut de cet assolement est la succession de 2 ou 3 céréales (avoine après blé, et quelquefois orge après avoine) qui sont des plantes salissantes.

La jachère non cultivée a sa raison d'être dans cette région ne possédant pas de méthodes de cultures perfectionnées, manquant d'attelage et d'engrais comme à Lestieu.

Elle favorise l'ameublissement du sol et la destruction des mauvaises herbes.

La principale culture de la commune est celle du blé puis vient ensuite l'avoine. Il est très peu fait d'orge.

Les fermes font presque toutes leurs besoins en légumes, ce sont uniquement leurs céréales qui leurs rapportent.

**Relevé Statistiques agricoles**

<b><i>Statistiques agricoles</i></b>	<b><i>1941</i></b>	<b><i>1942</i></b>	<b><i>1943</i></b>
Blé	151ha 1410qu	169ha 9qu	172ha
Orge d'hiver		7ha 111qu	30
Orge de printemps	40ha 504qu	23ha 12qu	
Avoine d'hiver		6ha 12qu	
Avoine de printemps	155ha 1282,7qu	137ha 11qu	
Pommes de terre	10,5ha 637qu	15ha 45qu	17
Betteraves Industrielles	22,5 5667qu	1,15ha 100qu	
Betteraves fourragères		25ha 300qu	
Haricots	7ha 6qu	7ha 5qu	
Lentilles	2,5ha 16qu	3ha 6qu	
Trèfle		30ha 30qu	
Luzerne	124	53ha 35qu	
Sainfoin		29ha 26qu	
Solier		6ha 20qu	
Fourrages annuels		7	
Jachères		83,5	
<b><i>Terres labourables</i></b>	<b><i>620</i></b>	<b><i>608,5</i></b>	
<b><i>Territoire non agricole</i></b>		<b><i>115,5</i></b>	
<b><i>Territoire agricole non cultivé</i></b>		<b><i>125</i></b>	

<i>Statistiques agricoles</i>	<i>1941</i>	<i>1942</i>	<i>1943</i>
Jardins		11,5	
Pâturages herbages	80	63	
Vigne	14ha 435hl	15	
Bois	132,75	105	
<b><i>Total de la Commune</i></b>		<b><i>1047,71</i></b>	
Chevaux	75	76	68
Bovins	256	244	247
Ovins	23	2	
Porcins	31	31	32
Caprins		3	1
		<b><i>1942</i></b>	<b><i>1943</i></b>
Poulets		845	749
Poules		421	343
Oies		11	9
Canards		65	42
Dindes		40	
Pigeons		5	
Lapins		354	

Ruches à cadre : 6

Agriculteurs sans enfant : 9  
Agriculteurs avec 1 enfant : 9  
" 2 enfants : 10  
" 3 enfants : 3  
" 4 enfants : 2  
" + 5 enfants : 4

Faucheuses 32 pour 39 déclarants

Moissonneuses 31

Moteurs électriques 19

Moteurs non électriques 2

Batteuse 1

Naissances veaux dans la commune par an : 116

Naissances agneaux dans la commune par an : 98

### **Vente dans la commune par an (moyenne)**

Bœufs, vaches, taureaux	15
Veaux	27
Moutons, brebis, béliers	91
Agneaux	70
Porcelets	9

Les principaux agriculteurs de la commune son messieurs :  
Adam, Bury, Cherrier, Mauger.

### **2° - Activité industrielle :**

#### **Industriels et commerçants.**

2	Aubergistes
1	Boulangier
1	Bourelrier
1	Charcutier
1	Charpentier
1	Charron
1	Chaudronnier
1	coiffeur
1	Réparateur de cycles
3	Epiciers
2	Maçons
1	Marbrier funéraire
1	Maréchal
1	Menuisier
1	Meunier
1	Syndicat de battage – Office agricole intercommunal

Il n'y a pas d'artisan à Avaray, à proprement parler.

### **3° - Communications**

Avaray se trouve sur la route D70 de Avaray à Sérès qui coupe à 800m d'Avaray la N152 de Blois à Orléans.

Avaray se trouve aussi sur la Voie de Courbouzon, Avaray.

Avant la guerre, il y avait un service de car qui assurait régulièrement les relations extérieures avec Mer, Blois, Beaugency, Orléans et les communes voisines.

Blois est à 25km.

La gare la plus proche est à Mer à 7km

#### **4° Commerce**

Il n'y a pas de marché à Avaray, les paysans vont à celui de Mer, le lundi.

La foire et la fête du pays ont lieu le 2e dimanche après Pâques et le dimanche après le 15 août.

#### **5° Tourisme**

La commune a 2 auberges qui n'attirent les touristes que depuis la guerre.

### **IV – HISTOIRE ET ARTS**

Le château d'Avaray qui est la seule curiosité de la commune et que l'on pouvait visiter tous les jours de 14 à 18h, est situé sur la rive droite de la Loire. C'est une magnifique construction du style Louis XIII, flanquée aux angles de tours massives plus anciennes, et entourée de larges douves poissonneuses alimentées par des sources, sur lesquelles sont jetées 3 ponts de pierre.

Le déversoir de ces eaux actionne un moulin avant de les conduire à la Loire. Le parc a été dessiné par Le Nôtre qui a aménagé de superbes terrasses. On y voit une curieuse glacière creusée dans le roc.

L'ancien château féodal dont il reste les tours, appartenait aux Montgomery.

L'un d'eux, Gabriel, capitaine de la garde écossaise, eut le malheur de tuer Henri II dans un tournoi en 1559 et dut quitter la cour. Il devint un des plus redoutables chefs des protestants et fut décapité en 1574.

La pierre tombale de son épouse, Péronnelle de Champagne est conservée au château. Celui-ci a été reconstruit par la famille de Bésiade, venue de Béarn avec Henri IV, et dont les descendants directs l'ont gardé jusqu'en 1922.

Avaray appartient depuis 1923 au Baron Stalins qui est d'origine Belge.

L'église ne présente aucun intérêt historique, elle n'est pas classée.

Patron : Notre Dame.

A Avaray, Jeanne Deliers, Dame de Villexanton et Aulnay, veuve de Jacques de Sily, seigneur d'Avaray et du Tertre au Château d'Avaray, a demandé à être inhumée dans l'église auprès de son époux.

Il était autrefois d'usage d'aller à l'Offrande le jour de la Toussaint, cette pratique est tombée en désuétude en 1762 parce que le curé l'ignorait.

Effets mobiliers de l'église d'Avaray en 1770.

Calice, paterne, ciboire, vase pour porter le Saint Viatique, un pour l'Extrême Onction au nom de M. Poirier qui les a donnés. Une petite croix d'or telle que les femmes en portent au col.

Deux croix, un chandelier, un bénitier, un encensoir, navette et lampe, un bassin et couvercle pour eau du baptistère, huit chandeliers d'étain dont deux appartenait à la confrérie de la Sainte Vierge, ainsi qu'une des deux croix, une chasuble et un devant d'autel de velours cramoisi, l'un et l'autre garnis d'une croix de drap d'or et de galons . Une chasuble de satin blanc.

Une bannière de soie blanche peinte représentant d'un côté la Sainte Vierge et de l'autre Saint Blaise.

En 1767, M. d'Avaray, capitaine de cavalerie fut nommé par le Roi, colonel aux grenadiers de France.

En 1768, Il ya eut un vol au presbytère. Le voleur fut mis en prison au château d'Avaray, puis à Orléans, puis condamné aux galères à perpétuité. Il n'avait que 16 ans.

## V - LA VIE SOCIALE

### **Recensement de la population de 1936**

423 habitants

Population éparsée 194 habitants

Population agglomérée 229 habitants

Actuellement la secrétaire de mairie délivre en moyenne 430 cartes d'alimentation par mois.

La plus grosse ferme à 100hectares.

## Population scolaire

40 élèves à l'école mixte

5 élèves à l'école privée

Soit environ le 1/10 des habitants de la commune.

## Morts en 1914

17 morts

2 disparus

## Morts en 1940

0

## Prisonniers

9 au début

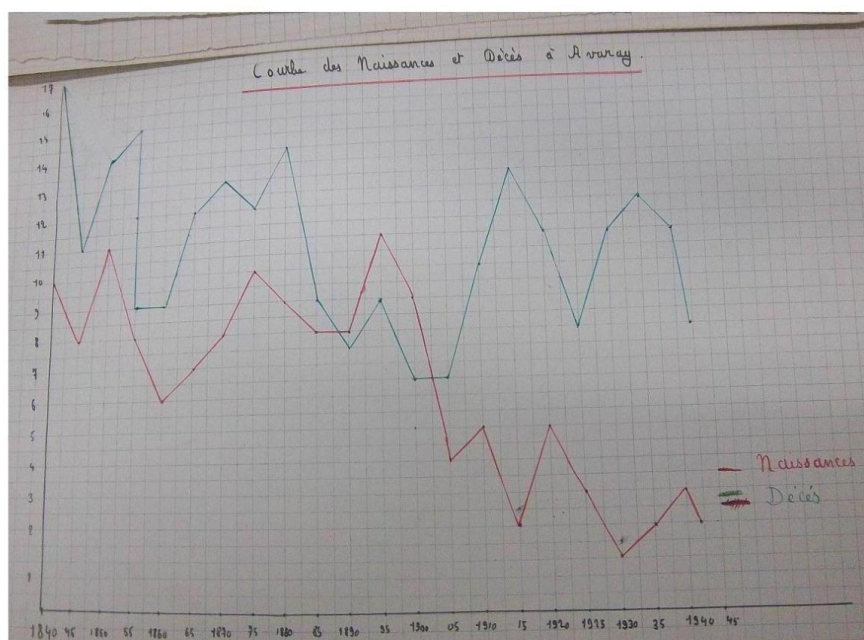
7 maintenant

dont 4 agriculteurs

Il existe une Société des Anciens combattants

Il existe une Société de Sapeurs pompiers.

## Courbe des naissances et des décès à Avaray



\*\*\*\*\*